

SPIDER SA - (SEMI) AUTOMATISIERTE LÖSUNG FÜR ZFP INSPEKTIONEN

WINDENERGIE

ÖL & GAS

LUFTFAHRT

MARITIME INDUSTRIE

Qualitätsbewertung von CFK, GFK und Metallen - schnelles und genaues Scannen in großem Maßstab

Unsere Lösungen basieren auf über 10 Jahren Erfahrung in der zerstörungsfreien Prüfung von Rotorblättern und deren Komponenten. In unserer Produktlinie verschmelzen wir Technik, Design und Funktionsfähigkeiten. Als Prüfdienstleister bieten wir Lösungen aus einer Hand im Bereich von ZfP-Prüfequipment, automatisierten Scannern und

Auswertungssoftware für Daten aus Ultraschallprüfungen. Zusätzlich bieten unsere qualifizierten Ingenieure und Techniker Unterstützung bei der Planung und Einrichtung von UT-Systemen für neue anspruchsvolle Prüfbereiche, bei der Schulung Ihres Personals und bei der Datenauswertung.

Überblick:

Der Spider SA Scanner kann als Einzellösung oder als Teil eines komplexen ZfP-Systems (Kontakt- und Immersionstechnik) eingesetzt werden.

Das Gerät weist folgende entscheidenden Faktoren auf:

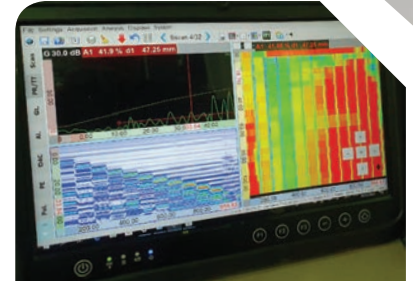
- Hohe Geschwindigkeit (Bewegung eines einzelnen Sensors mit bis zu 1,5 m/s)**
- Hohe Bildauflösung durch minimalen Spurbestand von 0,5 mm**
- Mobilität (einfache Einrichtung für unterschiedliche Objektpositionierung und Umgebungsbedingungen)**

Hauptmerkmale:

- Anwendbar mit verschiedenen UT-Techniken - Einzelelement-Sensor, Gruppen-Sensoren oder Phased-Array „(Multi-Element-)Sonde“.
- Leichtgewicht: eigenständiger Zwei-Achsen-Scanner ca. 9kg (Scannereinheit ohne Steuerbox)
- Drahtlose Kommunikation zwischen dem Scanner und dem Bedienfeld, (als Zusatz optional ein drahtloser Mistras UT-Scanner erhältlich)
- Modularer Aufbau - einfacher Austausch der x-Achse, y-Achse anpassbar an die getesteten Oberflächen
- Einfache Handhabung mit geringem körperlichen Aufwand, Befestigung auf der Testfläche ist mit einer Hand möglich
- Möglichkeit der vertikalen Inspektion und Überkopfinspektion

Mögliche Einsatzbereiche:

- Service:** mobiler Einsatz durch seilunterstützten Zugang für die Wind-, Öl- und Gasindustrie oder Inspektion für Bereiche mit eingeschränkten Platzverhältnissen, wie z.B. Tankinspektionen
- Produktion:** bei der Herstellung großer Elemente mit komplexen Formen, sowohl bei Halbfabrikaten als auch bei fertigen Strukturen



SPIDER SA – (SEMI) AUTOMATISIERTE LÖSUNG FÜR ZFP INSPEKTIONEN

GMA-WERKSTOFFPRÜFUNG GMBH

📍 Julius Leber Weg 24, 21684 Stade

☎ +49 162 977 97 48

✉ stade@gma-group.com

gma-group.com