

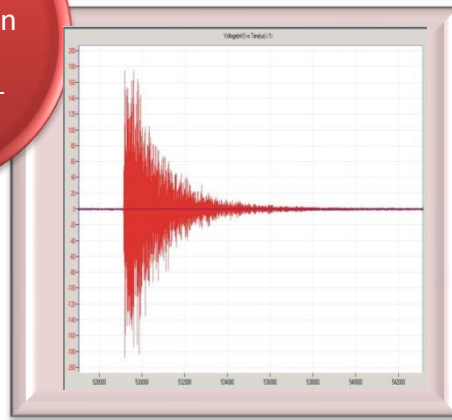
# ACOUSTIC EMISSION-MESSKETTE



## AE-Messkette:

1. Schallemissionswelle
2. Koppelmittel
3. Schallemissionssensor
4. Vorverstärkung
5. Schallemissionskarte (A/D Wandler, Transientenrekorder)
6. Datenanalyse
7. Bericht

Abspeichern von Wellenformen mit Transientenrekorder



Extrahierung von Schallemissionsparametern

